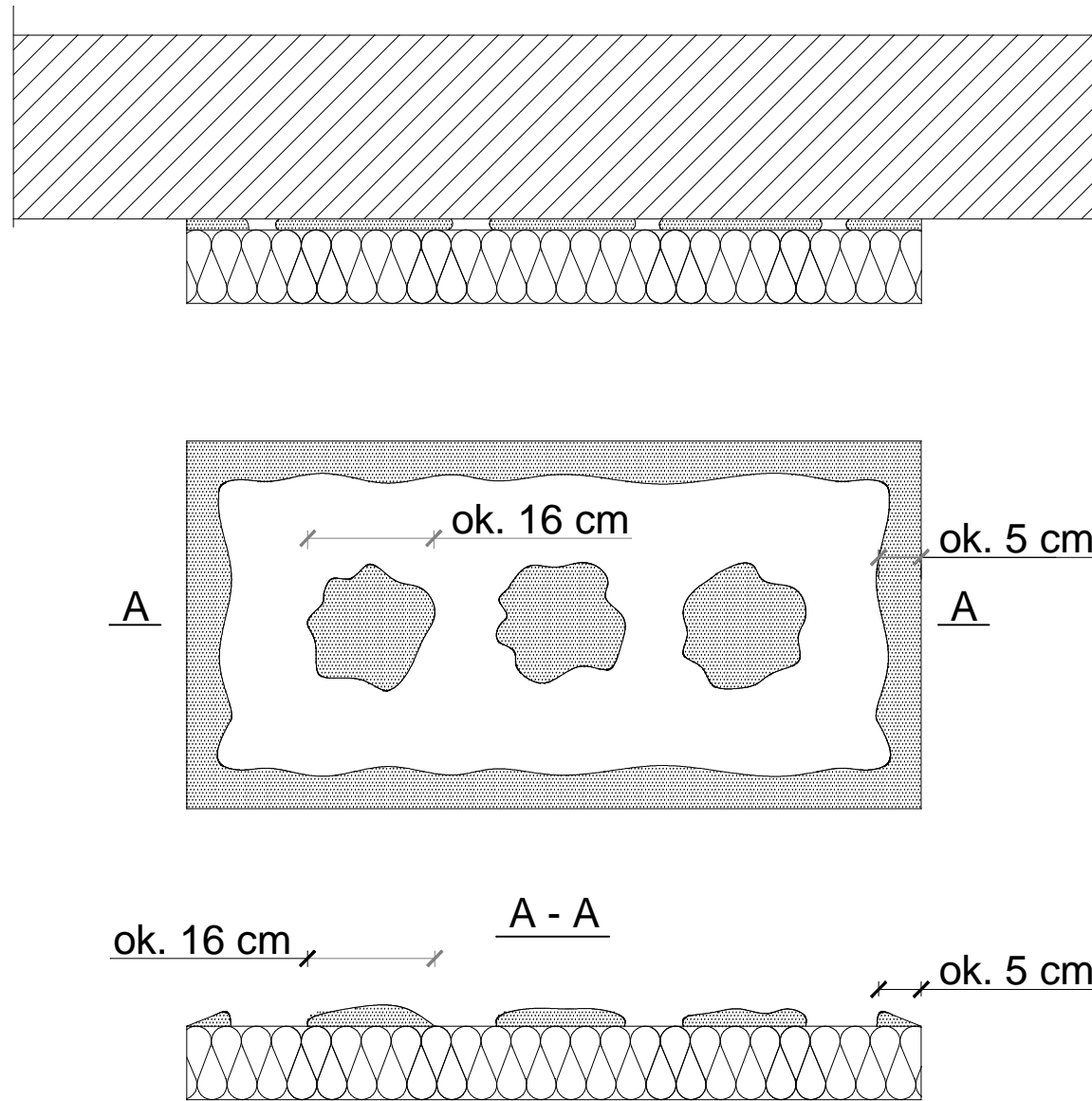


Sposób klejenia płyt izolacji termicznej.



Do klejenia izolacji termicznej używa się fabrycznie przygotowanych dyspersyjnych mas klejowych w przypadku podłoży nienasiąkliwych i drewnopochodnych, lub zapraw klejowych do zmieszania z wodą na budowie w przypadku typowych podłoży budowlanych. Zaprawę klejową należy przygotowywać według zaleceń producenta (instrukcje i karty techniczne) również w przypadku fabrycznie przygotowanych klejów dyspersyjnych, które wymagają zmieszania z cementem celem przygotowania właściwej zaprawy klejowej. Klej należy nanosić na płyty izolacyjne według tzw. metody pasmowo-punktowej. Na płytę nanosić taką ilość zaprawy, aby uwzględniając odchyłki równości podłoża i możliwą do położenia warstwę kleju (ok. 1 do 2 cm) zapewnić minimum 40% efektywnej powierzchni przyklejenia płyty do podłoża (przy większych nierównościach należy stosować zróżnicowanie grubości izolacji). Po obwodzie płyty wzdłuż jej krawędzi należy nanieść około 5 cm szerokości pasmo zaprawy i dodatkowo w środku płyty nałożyć minimum 3 placki zaprawy wielkości dłoni. Na równych podłożach można nakładać zaprawę na płytę termoizolacyjną całościowo przy użyciu pacy zębatej (ok. 10 mm).

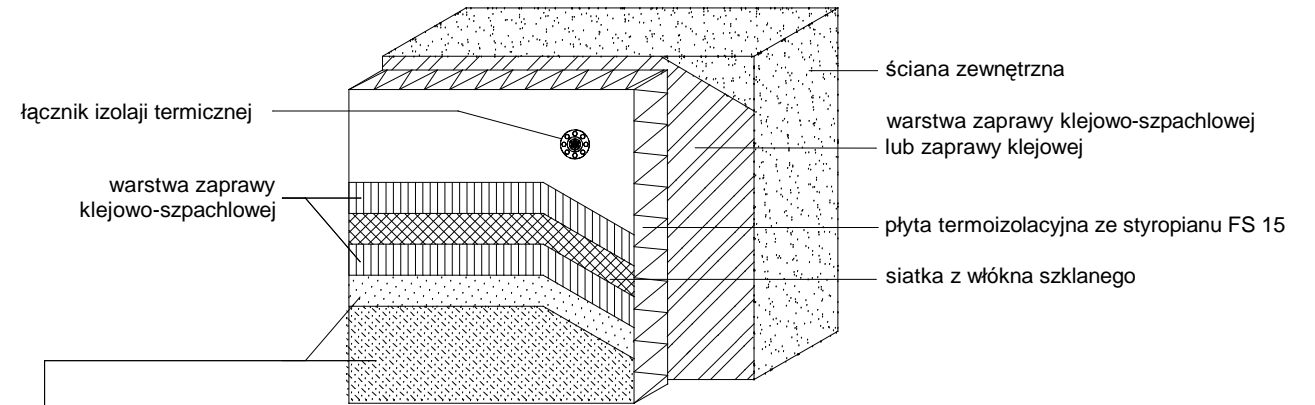
$$\frac{P_e}{P} \times 100 \% / 40 \%$$

Pe - efektywna powierzchnia przyklejenia płyty termoizolacyjnej do podłoża

P - powierzchnia płyty termoizolacyjnej przylegająca do ściany

Przekrój przez system ociepleniowy z wykorzystaniem płyt styropianowych.

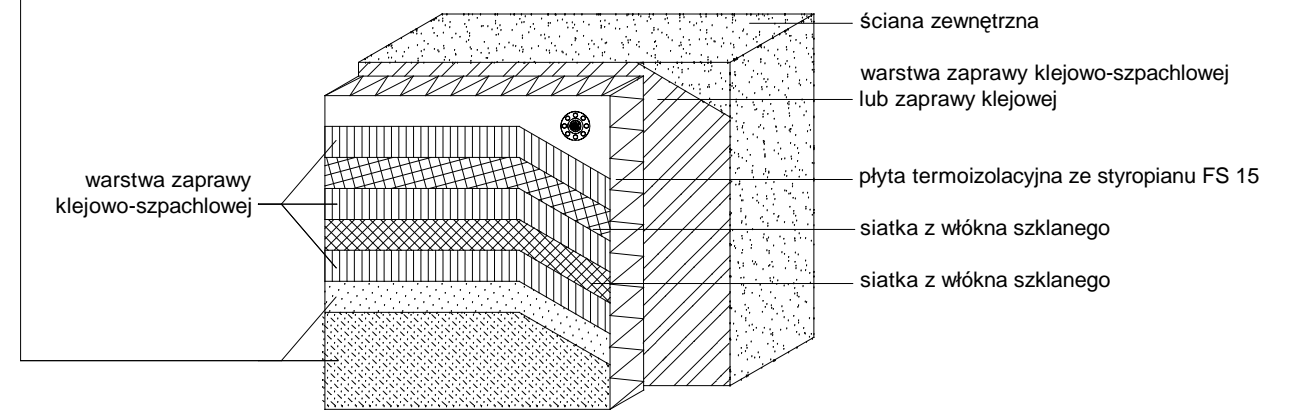
SYSTEM Z WARSTWĄ ZBROJĄCĄ STANDARDOWĄ (W STREFIE POWYŻEJ 2 M MIERZĄC OD POZIOMU TERENU)



wyprawa z cienkowarstwowego tynku strukturalnego:

- a) akrylowa:
 - podkład tynkarski
 - tynk akrylowy
- b) mineralna :
 - podkład tynkarski
 - tynk mineralny
 - farba silikonowa
- c) silikatowa :
 - podkład tynkarski
 - tynk silikatowy
- d) silikonowa:
 - podkład tynkarski
 - tynk silikonowy

SYSTEM Z WARSTWĄ ZBROJĄCĄ WZMOCNIONĄ (W STREFIE DO 2 M MIERZĄC OD POZIOMU TERENU)



INWESTOR: Spółdzielnia Mieszkaniowa Budowlanych w Giżycku		JEDNOSTKA PROJEKTOWA USŁUGI BUDOWLANE mgr inż. Janusz Ejsmont 11-500 Giżycko ul Daszyńskiego 7/8 NIP 845-121-06-72, Regon 790286668	
PROJEKT: Termomodernizacja budynku mieszkalnego		DATA: 2015	
RYSUNKI: mgr inż. Janusz Ejsmont		SKALA: NR RYSUNKU: S1	