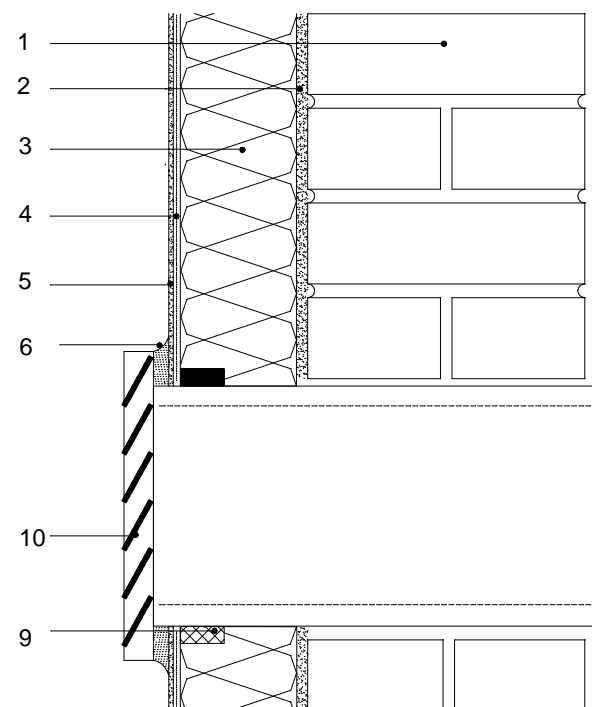
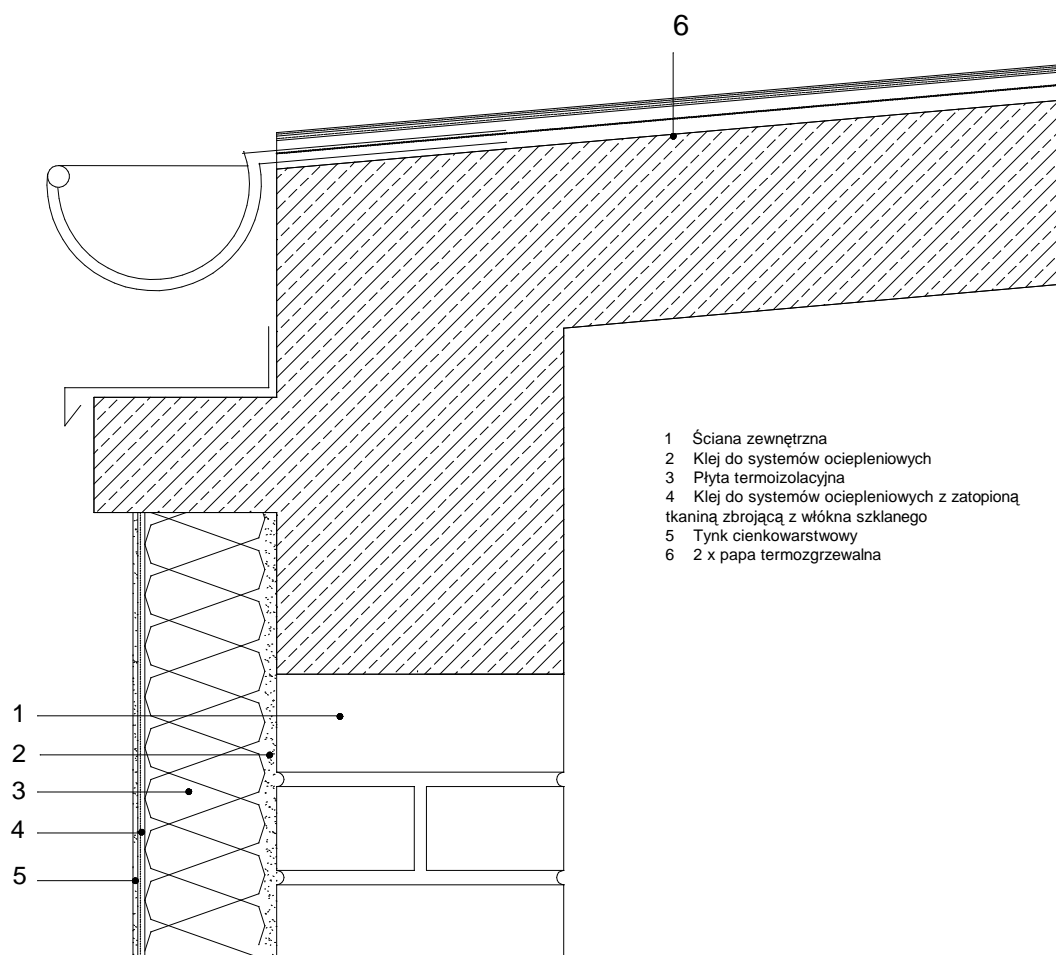


### Kratka wentylacyjna



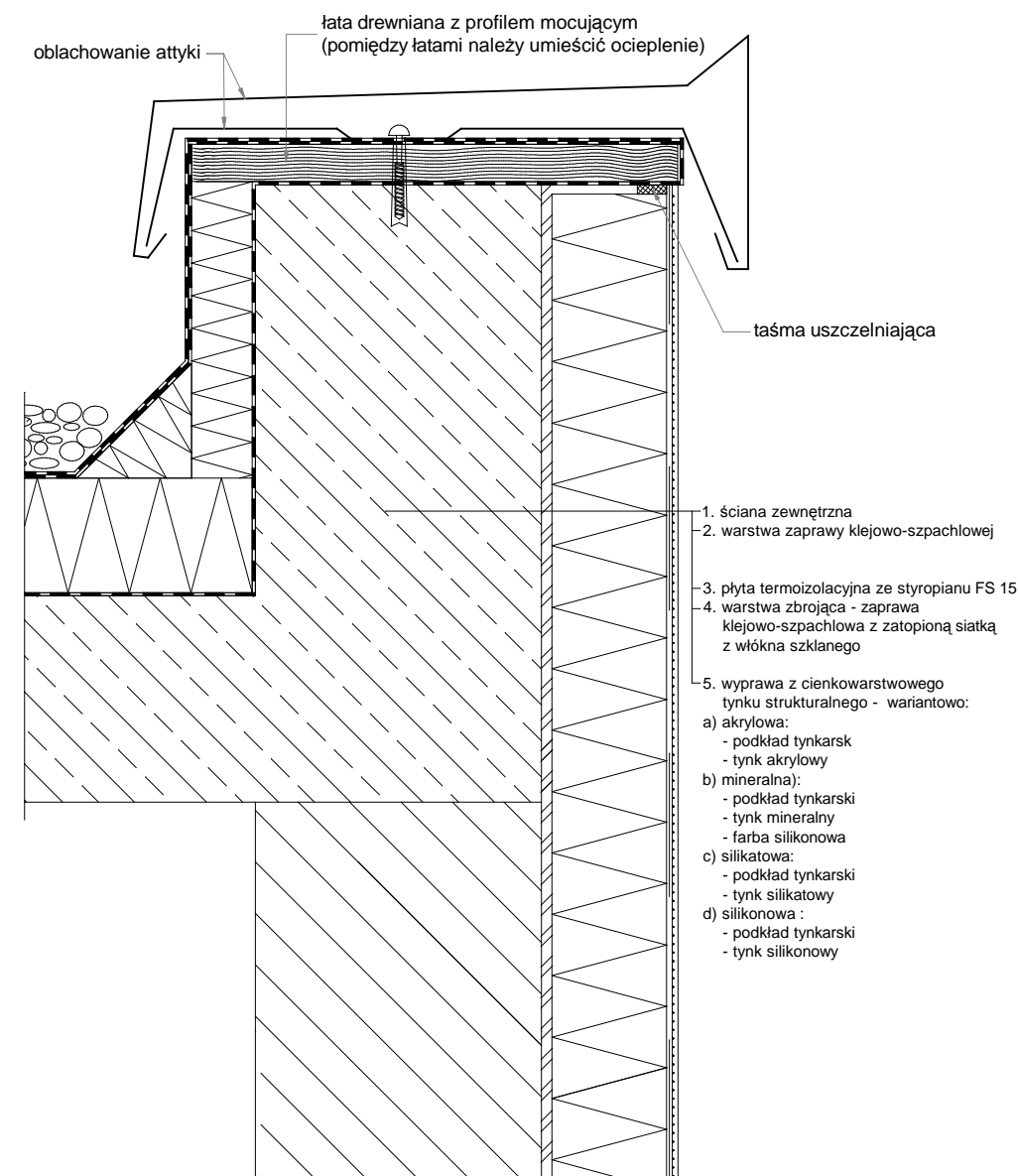
- 1 Ściana zewnętrzna
- 2 Klej do systemów ociepleniowych
- 3 Płyta termoizolacyjna
- 4 Klej do systemów ociepleniowych z zatopioną tkaniną zbrojącą z włókna szklanego
- 5 Tynk cienkowarstwowy
- 6 Elastyczny kit uszczelniający
- 7 Cylinder montażowy z utwardzonej pianki
- 8 Klej montażowy
- 9 Taśma uszczelniająca
- 10 Kratka wentylacyjna

### Połączenie systemu ociepleniowego z dachem płaskim



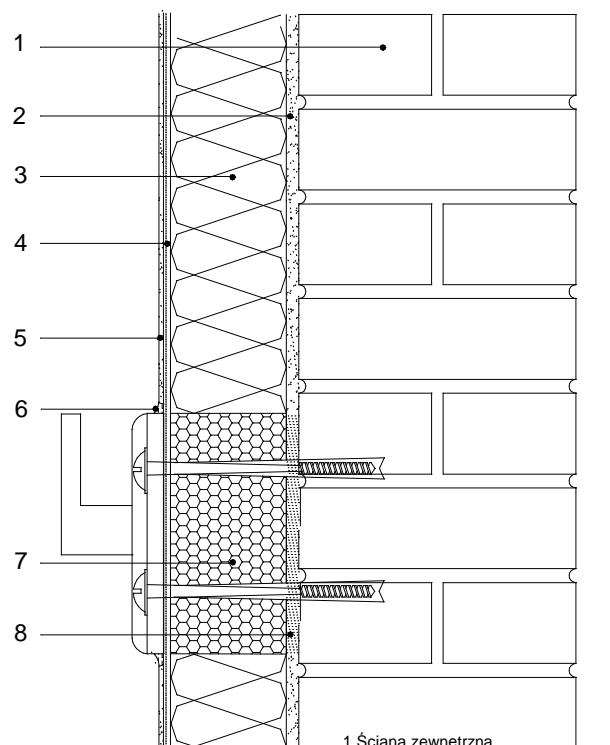
- 1 Ściana zewnętrzna
- 2 Klej do systemów ociepleniowych
- 3 Płyta termoizolacyjna
- 4 Klej do systemów ociepleniowych z zatopioną tkaniną zbrojącą z włókna szklanego
- 5 Tynk cienkowarstwowy
- 6 2 x papa termozgrzewalna

### Ocieplenie attyki - przekrój pionowy.



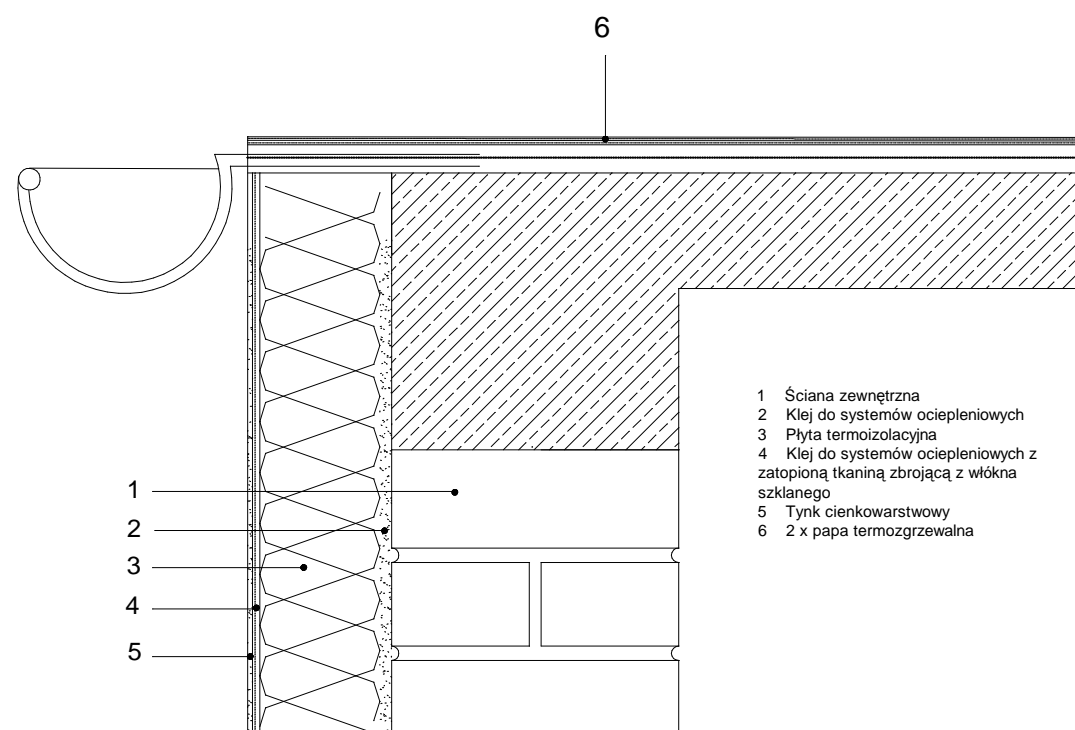
- 1. ściana zewnętrzna
- 2. warstwa zaprawy klejowo-szpachlowej
- 3. płyta termoizolacyjna ze styropianu FS 15
- 4. warstwa zbrojąca - zaprawa klejowo-szpachlowa z zatopioną siatką z włókna szklanego
- 5. wyprawa z cienkowarstwowego tynku strukturalnego - wariantowo:
  - a) akrylowa:
    - podkład tynkarski
    - tynk akrylowy
  - b) mineralna):
    - podkład tynkarski
    - tynk mineralny
    - farba silikonowa
  - c) silikatowa:
    - podkład tynkarski
    - tynk silikatowy
  - d) silikonowa :
    - podkład tynkarski
    - tynk silikonowy

### Montaż elementów



- 1 Ściana zewnętrzna
- 2 Klej do systemów ociepleniowych
- 3 Płyta termoizolacyjna
- 4 Klej do systemów ociepleniowych z zatopioną tkaniną zbrojącą z włókna szklanego
- 5 Tynk cienkowarstwowy
- 6 Elastyczny kit uszczelniający
- 7 Cylinder montażowy z utwardzonej pianki
- 8 Klej montażowy
- 9 Taśma uszczelniająca
- 10 Kratka wentylacyjna

### Połączenie systemu ociepleniowego z dachem płaskim



- 1 Ściana zewnętrzna
- 2 Klej do systemów ociepleniowych
- 3 Płyta termoizolacyjna
- 4 Klej do systemów ociepleniowych z zatopioną tkaniną zbrojącą z włókna szklanego
- 5 Tynk cienkowarstwowy
- 6 2 x papa termozgrzewalna

INWESTOR: <b>Spółdzielnia Mieszkaniowa Budowlanych w Giżycku</b>		JEDNOSTKA PROJEKTOWA <b>USŁUGI BUDOWLANE</b> mgr inż. Janusz Ejsmont 11-500 Giżycko ul Daszyńskiego 7/8 NIP 845-121-06-72, Regon 790286668	
PROJEKT: Termomodernizacja budynku mieszkalnego		DATA: 2015	
RYSUNKI: <b>SZCZEGÓŁY OCIEPLENIA</b> mgr inż. Janusz Ejsmont		SKALA: NR RYSUNKU: <b>S6</b>	