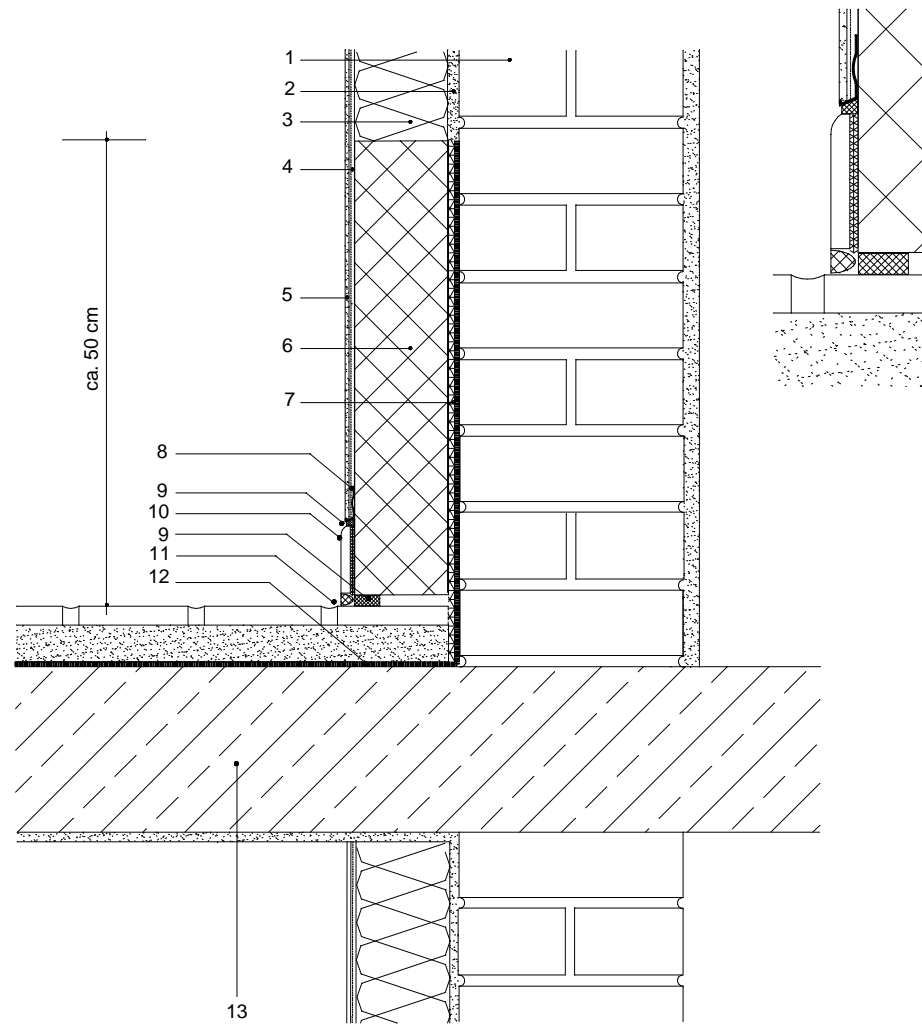
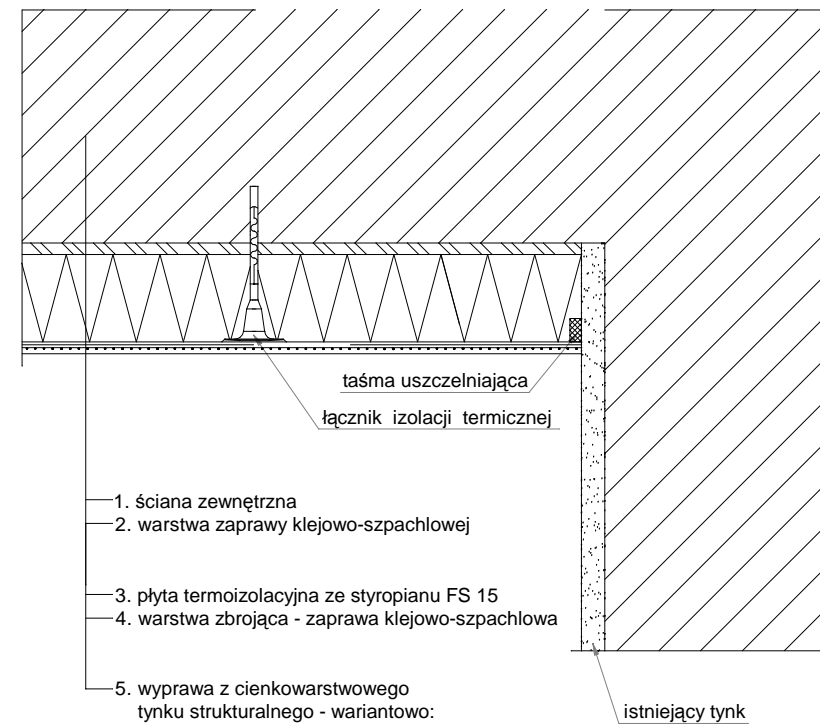


Przekrój w miejscu połączenia z balkonem



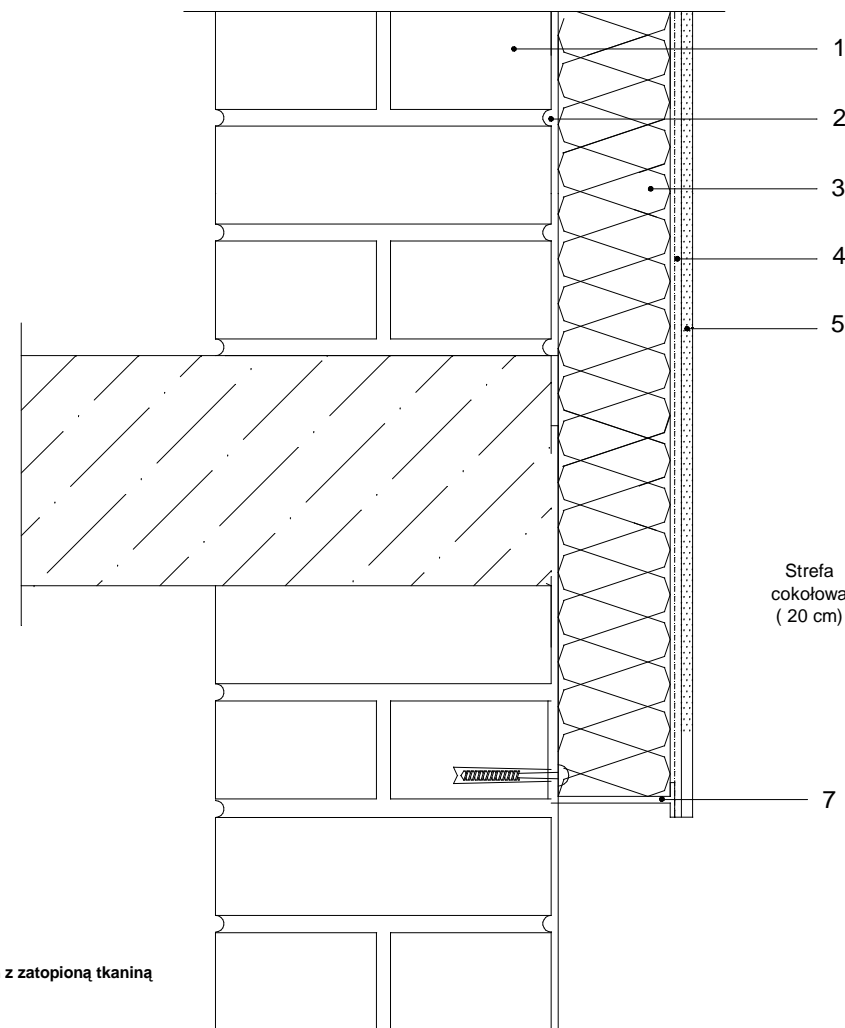
- 1 Ściana zewnętrzna
- 2 Klej do systemów ociepleniowych
- 3 Płyta termoizolacyjna
- 4 Klej do systemów ociepleniowych z zatopioną tkaniną zbrojącą z włókna szklanego
- 5 Tynk cienkowarstwowy
- 6 Płyta ze styropianu
- 7 Klej bitumiczny lub klej do systemów ociepleniowych
- 8 Profil wykończeniowy dla tynków - zalecany dla grubości ponad 3 mm
- 9 Taśma uszczelniająca
- 10 Płytki ceramiczne
- 11 Plastyczny kit uszczelniający
- 12 Izolacja przeciwwilgociowa
- 13 Płyta balkonowa

Połączenie z nieocieploną częścią elewacji - systemy ociepleń z wykorzystaniem płyt styropianowych.



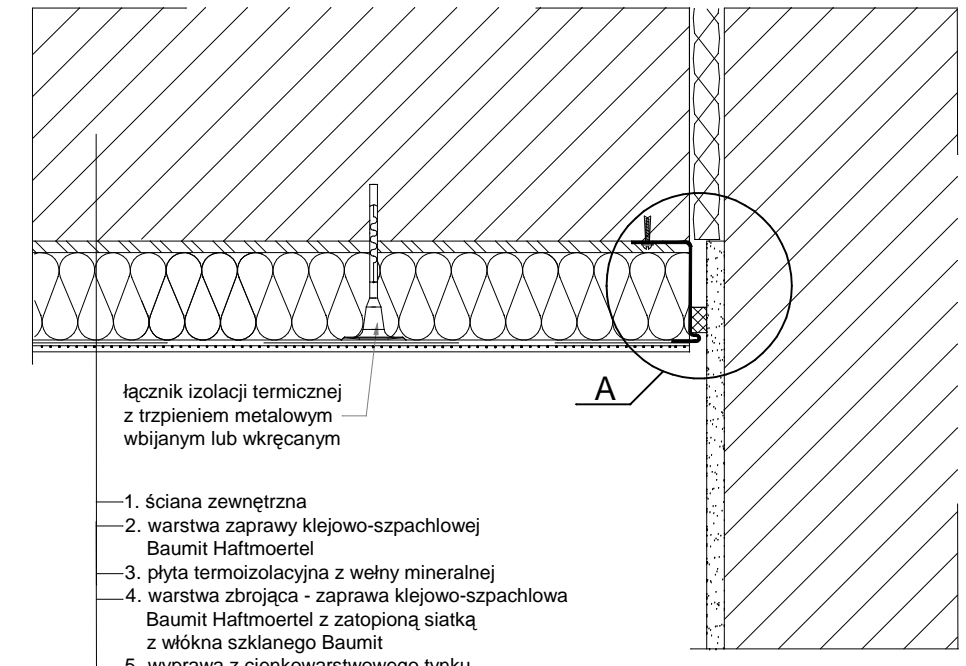
1. ściana zewnętrzna
2. warstwa zaprawy klejowo-szpachlowej
3. płyta termoizolacyjna ze styropianu FS 15
4. warstwa zbrojąca - zaprawa klejowo-szpachlowa
5. wyprawa z cienkowarstwowego tynku strukturalnego - wariantowo:

Ocieplenie - cokół



- 1 Ściana zewnętrzna
- 2 Klej do systemów ociepleniowych
- 3 Płyta z materiału termoizolacyjnego
- 4 Klej do systemów ociepleniowych z zatopioną tkaniną zbrojącą z włókna szklanego
- 5 Tynk cienkowarstwowy
- 6 Listwa startowa (cokołowa)

Połączenie z nieocieploną częścią elewacji w obrębie dylatacji narożnej - systemy ociepleń Baunit z wykorzystaniem płyt z wełny mineralnej.

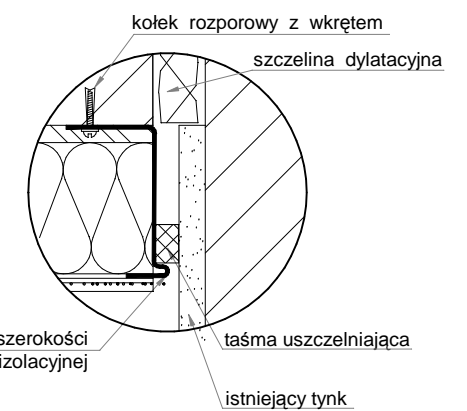


1. ściana zewnętrzna
2. warstwa zaprawy klejowo-szpachlowej Baunit Haftmoertel
3. płyta termoizolacyjna z wełny mineralnej
4. warstwa zbrojąca - zaprawa klejowo-szpachlowa Baunit Haftmoertel z zatopioną siatką z włókna szklanego Baunit
5. wyprawa z cienkowarstwowego tynku strukturalnego - wariantowo:

- a) mineralna (system Baunit Mineral M):
 - podkład tynkarski Baunit EdelPutzGrund
 - tynk cienkowarstwowy mineralny Baunit EdelPutz Spezial
 - lub Baunit-Bayosan SEP
 - lub Baunit-Bayosan MRP
 - farba silikonowa Baunit Silikonfarbe
- b) silikatowa (system Baunit Silikat M):
 - podkład tynkarski Baunit SilikatGrund
 - tynk cienkowarstwowy silikatowy Baunit SilikatPutz
- c) silikonowa (system Baunit Silikon M):
 - podkład tynkarski Baunit SilikonGrund
 - tynk cienkowarstwowy silikonowy Baunit SilikonPutz

listwa początkowa aluminiowa o szerokości dobranej do grubości płyty termoizolacyjnej

Szczegół A



INWESTOR: Spółdzielnia Mieszkaniowa Budowlanych w Giżycku	JEDNOSTKA PROJEKTOWA: USŁUGI BUDOWLANE mgr inż. Janusz Ejsmont 11-500 Giżycko ul Daszyńskiego 7/8 NIP 845-121-06-72, Regon 790286668
PROJEKT: Termomodernizacja budynku mieszkalnego	DATA: 2015
RYSunKI: mgr inż. Janusz Ejsmont	SKALA: NR RYSUNKU: S4